

GAMME
2015



Ouvert sur l'extérieur

GRAND LARGE 2

8,28m
LONGUEUR

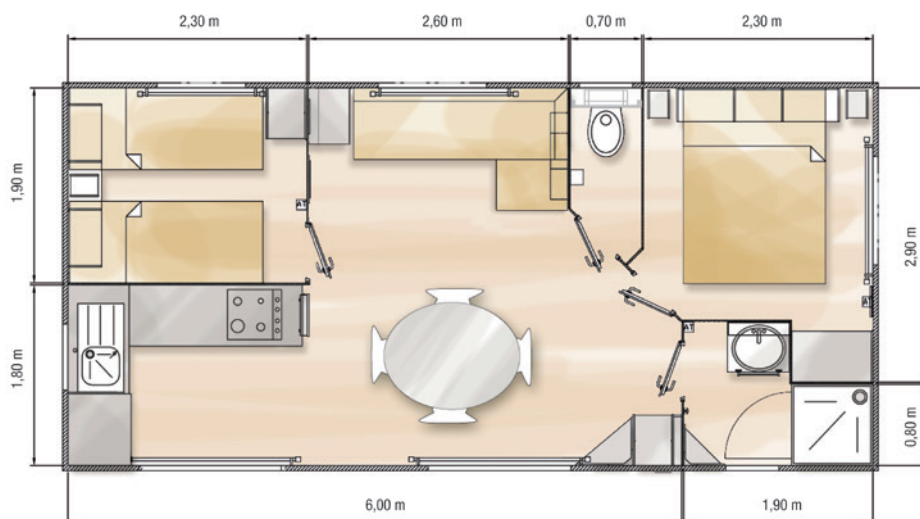
4m
LARGEUR

3,50m
HAUTEUR

Dimensions hors tout gouttières comprises

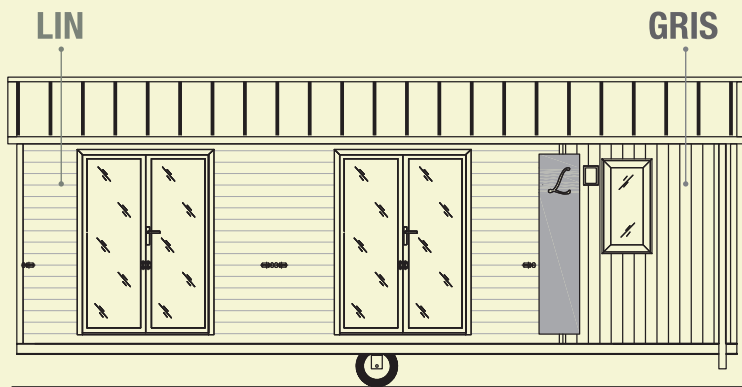
Les+

- Cuisine ouverte sur l'extérieur avec accès direct à la terrasse.
- 2 portes fenêtres pour un maximum de lumière.
- Séjour spacieux grâce à son pan coupé.

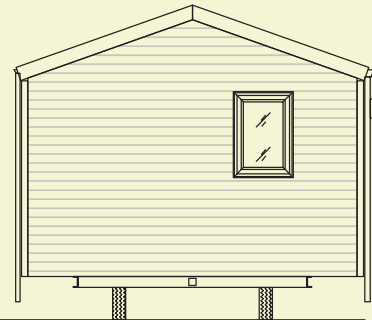


L'ARCHITECTURE DE VOS ENVIES

www.louisiane-fmi.com
commercial@mobilhomelouisiane.com



FACADE AVANT



PIGNON GAUCHE

29m²
SURFACE

2
CHAMBRES

EN OPTION : Bardage PVC horizontal sable ou bois brun clin ou demi-rondin.

Superficie du plancher hors murs extérieurs

LES ÉQUIPEMENTS DE SÉRIE



DANS LE SALON-SÉJOUR

- Banquette avec dossier incliné et coffre de rangement
- Pouf amovible
- Table 128 x 90 cm avec piètements acier
- 4 chaises in et out door
- Convecteur 1000W
- Placard
- Spots orientables leds



DANS LA SALLE DE BAINS & WC

- Cabine de douche 80 x 80 cm porte en verre de sécurité
- Meuble de rangement surélevé avec vasque
- Étagère d'angle
- Verre dépoli de courtoisie sur fenêtres WC et SDB
- Patère et porte-serviettes
- WC suspendu indépendant avec réservoir économique double débit



DANS LES CHAMBRES

- Lit chambre parents 140 x 190 cm
- 2 lits chambre enfants 80 x 190 cm
- Liseuses orientables dans les chambres
- Meuble haut dans les chambres
- Placard penderie dans les chambres
- Miroir chambre parents



DANS LA CUISINE

- Évier inox avec égouttoir et mitigeur
- Hotte électrique inox filtre à charbon avec éclairage intégré
- Réfrigérateur Table Top 140 L
- Table de cuisson 4 feux gaz inox thermocouple avec allumage piezzo
- Range couverts
- Store occultant ininflammable intégré à l'ouvrant



Louisiane
RESIDENCES MOBILES

L'ARCHITECTURE DE VOS ENVIES